

ПАСПОРТ ДОСТУПНОСТИ
Муниципального бюджетного дошкольного
образовательного учреждения «Детский сад №6 села
Ломово Корочанского района Белгородской области»

2021 ГОД

Приложение N 1
к Порядку проведения паспортизации
объектов социальной инфраструктуры

РЕЕСТР ОБЪЕКТОВ СОЦИАЛЬНОЙ ИНФРАСТРУКТУРЫ И УСЛУГ

в приоритетных сферах жизнедеятельности инвалидов и других маломобильных групп населения

N п/п	1. Общие сведения об объекте							2. Характеристика деятельности (по обслуживанию населения)			
	Полное и сокращенное (в соответствии с уставными документами) наименование (вид) ОСИ	Адрес ОСИ, телефон, адрес электронной почты	Номер паспорта доступности ОСИ	Название организации, расположенной на ОСИ	Форма собственности	Вышестоящая организация	Виды оказываемых услуг	Категория населения	Категория инвалидов	Исполнитель	
1	2	3	4	5	6	7	8	9	10	11	
2	Муниципальное бюджетное дошкольное образовательное учреждение	309204 Белгородская область Корочанский район с.Ломово	1	МБДОУ «Детский сад №6 с.Ломово»	Муниципальное	Управление образования администрации муниципального района «Корочанс-	Дошкольное образование	Дети	Все категории инвалидов и маломобиль-	Индивидуальная программа реабилитации и (да, нет)	

Часть 1

«Детский сад №6 села Ломово Корочанского района Белгородской области» (МБДОУ «Детский сад №6 с.Ломово»)	ул.Мозтового, д.29			кий район»		ных граждан
---	--------------------	--	--	------------	--	-------------

Примечание: Внутренняя структура реестра ОСИ (разделы по строкам) формируется в виде сгруппированного списка по основным (приоритетным) сферам жизнедеятельности инвалидов и других маломобильных групп населения:

- 1 раздел - объекты здравоохранения
- 2 раздел - объекты образования
- 3 раздел - объекты социальной защиты населения
- 4 раздел - объекты физической культуры и спорта
- 5 раздел - объекты культуры
- 6 раздел - объекты связи и информации
- 7 раздел - объекты транспорта и дорожно-транспортной инфраструктуры
- 8 раздел - жилые здания и помещения
- 9 раздел - объекты потребительского рынка и сферы услуг
- 10 раздел - места приложения труда (специализированные предприятия и организации, специальные рабочие места для инвалидов)

РЕЕСТР ОБЪЕКТОВ СОЦИАЛЬНОЙ ИНФРАСТРУКТУРЫ И УСЛУГ
в приоритетных сферах жизнедеятельности инвалидов
и других маломобильных групп населения

Часть 2

N п/п	3. Состояние доступности объекта			4. Управленческое решение					
	Вариант обустройства объекта <1>	Состояние доступности и (в т.ч. для различных категорий инвалидов) <2>	Нуждаемость и очередность адаптации	Виды работ по адаптации <3>	Плановый период (срок) исполнения	Ожидаемый результат (по состоянию доступности) <4>	Дата контроля	Результаты контроля <5>	Дата актуализации информации на Карте доступности
1	12	13	14	15	16	17	18	19	20
1	Б	ДЧ-В	технические решения невозможны - организация альтернативной формы обслуживания	технические решения невозможны - организация альтернативной формы обслуживания	9 лет	ДЧ-В	31.12.25	ДЧ-В	31.12.30

<1> указывается один из вариантов: "А", "Б";

вариант "А" - доступность всех зон и помещений (универсальная);

вариант "Б" - доступны специально выделенные участки и помещения

- <2> указывается: ДП-В - доступен полностью всем; ДП-И (К, О, С, Г, У) - доступен полностью избирательно (указать, каким категориям инвалидов); ДЧ-В - доступен частично всем; ДЧ-И (К, О, С, Г, У) - доступен частично избирательно (указать категории инвалидов); ДУ - доступно условно, ВНД - недоступно
- <3> указывается один из вариантов (видов работ): не нуждается; ремонт (текущий, капитальный); индивидуальное решение с техническими средствами реабилитации; технические решения невозможны - организация альтернативной формы обслуживания
- <4> указывается: ДП-В - доступен полностью всем; ДП-И (К, О, С, Г, У) - доступен полностью избирательно (указать, каким категориям инвалидов); ДЧ-В - доступен частично всем; ДЧ-И (К, О, С, Г, У) - доступен частично избирательно (указать категории инвалидов); ДУ - доступно условно
- <5> дается оценка результата исполнения плановых мероприятий в сравнении с ожидаемыми результатами (по состоянию доступности) - аналогично графе 17

Приложение N 2
к Порядку проведения паспортизации
объектов социальной инфраструктуры

УТВЕРЖДАЮ

Начальник управления образования
муниципального района
«Корочанский район»
Крептель Г.И.
" " " 2021 г.

ПАСПОРТ ДОСТУПНОСТИ
объекта социальной инфраструктуры (ОСИ)
N 1

1. Общие сведения об объекте

- 1.1. Наименование (вид) объекта Муниципальное бюджетное дошкольное образовательное учреждение «Детский сад №6 села Ломово Корочанского района Белгородской области»
- 1.2. Адрес объекта 309204 Белгородская область, Корочанский район с.Ломово ул.Мозгового, д.29
- 1.3. Сведения о размещении объекта:
- отдельно стоящее здание 2 этажа, 2362,7 кв. м
- наличие прилегающего земельного участка (да, нет); 6766 кв. м
- 1.4. Год постройки здания 1980, последнего капитального ремонта 2019
- 1.5. Дата предстоящих плановых ремонтных работ: текущих июль 2022 г., капитальных 2029 г.

Сведения об организации, расположенной на объекте

- 1.6. Название организации (учреждения) (полное юридическое наименование согласно Уставу, краткое наименование) Муниципальное бюджетное дошкольное образовательное учреждение «Детский сад №6 села Ломово Корочанского района Белгородской области»; МБДОУ «Детский сад №6 с.Ломово»
- 1.7. Юридический адрес организации (учреждения) 309204 Белгородская область, Корочанский район с.Ломово ул.Мозгового, д.29
- 1.8. Основание для пользования объектом (оперативное управление, аренда, собственность) оперативное управление
- 1.9. Форма собственности (государственная, негосударственная) негосударственная
- 1.10. Территориальная принадлежность (федеральная, областная, муниципальная) муниципальная

1.11. Вышестоящая организация (наименование) Управление образования администрации муниципального района «Корочанский район»

1.12. Адрес вышестоящей организации, другие координаты 309210, Белгородская область, г. Короча, улица Ленина, дом 59. Тел. 5-56-54

2. Характеристика деятельности организации на объекте (по обслуживанию населения)

2.1. Сфера деятельности (здравоохранение, образование, социальная защита населения, физическая культура и спорт, культура, связь и информация, транспорт, жилой фонд, потребительский рынок и сфера услуг, места приложения труда, другое) образование

2.2. Виды оказываемых услуг дошкольное образование

2.3. Форма оказания услуг: (на объекте, с длительным пребыванием, в т.ч. проживанием, на дому, дистанционно) на объекте

2.4. Категории обслуживаемого населения по возрасту: (дети, взрослые трудоспособного возраста, пожилые, все возрастные категории).

2.5. Категории обслуживаемых инвалидов: Все категории инвалидов и маломобильных граждан, в том числе инвалиды по зрению, с нарушением опорно-двигательного аппарата, с нарушением слуха, с нарушением умственного развития.

2.6. Плановая мощность: посещаемость (количество обслуживаемых в день), вместимость, пропускная способность 147 человек

2.7. Участие в исполнении индивидуальной программы реабилитации инвалида, ребенка-инвалида (да, нет).

3. Состояние доступности объекта

3.1. Путь следования к объекту пассажирским транспортом с.Ломово, с.Гремяче-с.Ломово, х.Хрящевое-с.Ломово, х.Полянское-с.Ломово, х.Песчаное-с.Ломово, с.Плоское-с.Ломово, с.Заячье-с.Ломово, Дети подвозятся родителями самостоятельно на автомобилях, автобусах.

(описать маршрут движения с использованием пассажирского транспорта) наличие адаптированного пассажирского транспорта к объекту нет

3.2. Путь к объекту от ближайшей остановки пассажирского транспорта:

3.2.1. Расстояние до объекта от остановки транспорта 700 м.

3.2.2. Время движения (пешком) 20 мин.

3.2.3. Наличие выделенного от проезжей части пешеходного пути (да, нет).

3.2.4. Перекрестки: нерегулируемые; регулируемые, со звуковой сигнализацией, таймером; нет.

3.2.5. Информация на пути следования к объекту: акустическая, тактильная, визуальная; нет.

3.2.6. Перепады высоты на пути: есть, нет (бордюры);

Их обустройство для инвалидов на коляске: да, нет.

3.3. Организация доступности объекта для инвалидов - форма обслуживания <*>

N п/п	Категория инвалидов (вид нарушения)	Вариант организации доступности объекта (формы обслуживания) <*>
1.	Все категории инвалидов и маломобильных групп населения	ДУ
	в том числе инвалиды:	
2.	передвигающиеся на креслах-колясках	ДУ
3.	с нарушениями опорно-двигательного аппарата	ДУ
4.	с нарушениями зрения	ДУ
5.	с нарушениями слуха	ДУ
6.	с нарушениями умственного развития	ДУ

* указывается один из вариантов: "А", "Б", "ДУ", "ВНД"

3.4. Состояние доступности основных структурно-функциональных зон

N п/п	Основные структурно-функциональные зоны	Состояние доступности, в том числе для основных категорий инвалидов <***>
1.	Территория, прилегающая к зданию (участок)	ДП-В
2.	Вход (входы) в здание	ДЧ-В
3.	Путь (пути) движения внутри здания (в т.ч. пути эвакуации)	ДУ
4.	Зона целевого назначения здания (целевого посещения объекта)	ДУ
5.	Санитарно-гигиенические помещения	ДУ
6.	Система информации и связи (на всех зонах)	ВНД
7.	Пути движения к объекту (от остановки транспорта)	ДУ

** Указывается: ДП-В - доступно полностью всем; ДП-И (К, О, С, Г, У) - доступно полностью избирательно (указать категории инвалидов); ДЧ-В - доступно частично всем; ДЧ-И (К, О, С, Г, У) - доступно частично избирательно (указать категории инвалидов); ДУ - доступно условно, ВНД - временно недоступно

3.5. ИТОГОВОЕ ЗАКЛЮЧЕНИЕ о состоянии доступности ОСИ:
Муниципальное бюджетное дошкольное образовательное учреждение «Детский сад
№6 села Ломово Корочанского района Белгородской области»

4. Управленческое решение

4.1. Рекомендации по адаптации основных структурных элементов объекта

N п/п	Основные структурно-функциональные зоны объекта	Рекомендации по адаптации объекта (вид работы) <*>
1.	Территория, прилегающая к зданию (участок)	Не нуждается
2.	Вход (входы) в здание	Капитальный ремонт
3.	Путь (пути) движения внутри здания (в т.ч. пути эвакуации)	Капитальный ремонт
4.	Зона целевого назначения здания (целевого посещения объекта)	Текущий, капитальный ремонт
5.	Санитарно-гигиенические помещения	Капитальный ремонт
6.	Система информации на объекте (на всех зонах)	Индивидуальное решение с ТСП
7.	Пути движения к объекту (от остановки транспорта)	Не нуждается
8.	Все зоны и участки	Капитальный ремонт

<*> указывается один из вариантов (видов работ): не нуждается; ремонт (текущий, капитальный); индивидуальное решение с ТСП; технические решения невозможны - организация альтернативной формы обслуживания

4.2. Период проведения работ 2021-2030 г.г.

в рамках исполнения _____

(указывается наименование документа: программы, плана)

4.3. Ожидаемый результат (по состоянию доступности) после выполнения работ по адаптации **ДЧ-В**

Оценка результата исполнения программы, плана (по состоянию доступности)

ДЧ-В

4.4. Для принятия решения **требуется**, не требуется (нужное подчеркнуть) согласование с Комиссией по координации деятельности в сфере формирования доступной среды жизнедеятельности для инвалидов и других маломобильных групп населения;

Надзорными органами;

Технической экспертиза;

Разработка проектно-сметной документации;

С вышестоящей организацией;

С общественными организациями инвалидов;

Имеется заключение уполномоченной организации о состоянии доступности объекта (наименование документа и выдавшей его организации, дата), прилагается **нет**

4.5. Информация размещена (обновлена) на Карте доступности, дата _____
https://www.zhit-vmeste.ru
(наименование сайта, портала)

5. Особые отметки

Паспорт сформирован на основании:

1. Анкеты (информации об объекте) от " ____ " _____ 20__ г.
2. Акта обследования объекта: N акта 1 от " ____ " _____ 20__ г.
3. Решения Комиссии _____ от " ____ " _____ 20__ г.

Приложение N 3
к Порядку проведения паспортизации
объектов социальной инфраструктуры



УТВЕРЖДАЮ
Заведующий МБДОУ «Детский сад №6 с. Ломово»
Шаталова Н.В.
" " 2021 г.

АНКЕТА
(информация об объекте социальной инфраструктуры)
К ПАСПОРТУ ДОСТУПНОСТИ ОСИ
N 1

1. Общие сведения об объекте

- 1.1. Наименование (вид) объекта Муниципальное бюджетное дошкольное образовательное учреждение «Детский сад №6 села Ломово Корочанского района Белгородской области»
- 1.2. Адрес объекта 309204 Белгородская область, Корочанский район с. Ломово ул. Мозгового, д. 29
- 1.3. Сведения о размещении объекта:
- отдельно стоящее здание 2 этажа, 2362,7 кв. м
- 1.4. Год постройки здания 1980, последнего капитального ремонта 2019
- 1.5. Дата предстоящих плановых ремонтных работ: текущих июль 2022 г., капитальных 2029 г.

Сведения об организации, расположенной на объекте

- 1.6. Название организации (учреждения) (полное юридическое наименование согласно Уставу, краткое наименование) Муниципальное бюджетное дошкольное образовательное учреждение «Детский сад №6 села Ломово Корочанского района Белгородской области»; МБДОУ «Детский сад №6 с. Ломово»
- 1.7. Юридический адрес организации (учреждения) 309204 Белгородская область, Корочанский район с. Ломово ул. Мозгового, д. 29
- 1.8. Основание для пользования объектом (оперативное управление, аренда, собственность).
- 1.9. Форма собственности (государственная, негосударственная).
- 1.10. Территориальная принадлежность (федеральная, областная, муниципальная).

1.11. Вышестоящая организация (наименование) Управление образования администрации муниципального района «Корочанский район»

1.12. Адрес вышестоящей организации, другие координаты 309210, Белгородская область, г. Короча, улица Ленина, дом 59. Тел. 5-56-54

2. Характеристика деятельности организации на объекте

2.1. Сфера деятельности (здравоохранение, образование, социальная защита населения, физическая культура и спорт, культура, связь и информация, транспорт, жилой фонд, потребительский рынок и сфера услуг, места приложения труда, другое) образование

2.2. Виды оказываемых услуг дошкольное образование

2.3. Форма оказания услуг: (на объекте, с длительным пребыванием, в т.ч. проживанием, на дому, дистанционно) на объекте

2.4. Категории обслуживаемого населения по возрасту: (дети, взрослые трудоспособного возраста, пожилые, все возрастные категории).

2.5. Категории обслуживаемых инвалидов: Все категории инвалидов и маломобильных граждан, в том числе инвалиды по зрению, с нарушением опорно-двигательного аппарата, с нарушением слуха, с нарушением умственного развития.

2.6. Плановая мощность: посещаемость (количество обслуживаемых в день), вместимость, пропускная способность 147 человек

2.7. Участие в исполнении индивидуальной программы реабилитации инвалида, ребенка-инвалида (да, нет).

3. Состояние доступности объекта социальной инфраструктуры для инвалидов и других маломобильных групп населения

3.1. Путь следования к объекту пассажирским транспортом с.Ломово, с.Гремяче-с.Ломово, х.Хрящевое-с.Ломово, х.Полянское-с.Ломово, х.Песчаное-с.Ломово, с.Плоское-с.Ломово, с.Заячье-с.Ломово, Дети подвозятся родителями самостоятельно на автомобилях, автобусах.

(описать маршрут движения с использованием пассажирского транспорта) наличие адаптированного пассажирского транспорта к объекту нет

3.2. Путь к объекту от ближайшей остановки пассажирского транспорта:

3.2.1. Расстояние до объекта от остановки транспорта 700 м.

3.2.2. Время движения (пешком) 20 мин.

3.2.3. Наличие выделенного от проезжей части пешеходного пути (да, нет).

3.2.4. Перекрестки: нерегулируемые; регулируемые, со звуковой сигнализацией, таймером; нет.

3.2.5. Информация на пути следования к объекту: акустическая, тактильная, визуальная; нет.

3.2.6. Перепады высоты на пути: есть, нет (бордюры);

Их обустройство для инвалидов на коляске: да, нет.

3.3. Вариант организации доступности ОСИ (формы обслуживания) <*> с учетом СП 35-101-2001

N п/п	Категория инвалидов (вид нарушения)	Вариант организации доступности объекта
1.	Все категории инвалидов и маломобильных групп населения в том числе инвалиды:	ДУ
2.	передвигающиеся на креслах-колясках	ДУ
3.	с нарушениями опорно-двигательного аппарата	ДУ
4.	с нарушениями зрения	ДУ
5.	с нарушениями слуха	ДУ
6.	с нарушениями умственного развития	ДУ

* - указывается один из вариантов: "А", "Б", "ДУ", "ВНД"

4. Управленческое решение (предложения по адаптации основных структурных элементов объекта)

N п/п	Основные структурно-функциональные зоны объекта	Рекомендации по адаптации объекта (вид работы) <*>
1.	Территория, прилегающая к зданию (участок)	Не нуждается
2.	Вход (входы) в здание	Капитальный ремонт
3.	Путь (пути) движения внутри здания (в т.ч. пути эвакуации)	Капитальный ремонт
4.	Зона целевого назначения (целевого посещения объекта)	Текущий, капитальный ремонт
5.	Санитарно-гигиенические помещения	Капитальный ремонт
6.	Система информации на объекте (на всех зонах)	Индивидуальное решение с ТСР
7.	Пути движения к объекту (от остановки транспорта)	Не нуждается
8.	Все зоны и участки	Капитальный ремонт

* - указывается один из вариантов (видов работ): не нуждается; ремонт (текущий, капитальный); индивидуальное решение с ТСР; технические решения невозможны - организация альтернативной формы обслуживания

Размещение информации на Карте доступности согласовано
Шаталова Н.В., заведующий МБДОУ «Детский сад №6
с.Ломово», тел. 4-41-31
(подпись, Ф.И.О., должность; координаты для связи уполномоченного
представителя объекта)



УТВЕРЖДАЮ

Заведующий МБДОУ «Детский сад №6 с. Ломово»

Н.В.Шаталова
" " " 2021 г.

ПАСПОРТ ДОСТУПНОСТИ
для инвалидов объекта и предоставляемых на нем услуг
в сфере образования (далее услуги)
муниципального бюджетного дошкольного образовательного учреждения «Детский сад №6 села Ломово Корочанского района Белгородской области»

1. Краткая характеристика объекта

Адрес объекта, на котором предоставляется услуга:

309204 Белгородская область, Корочанский район с.Ломово ул.Мозгового, д.29

Наименование предоставляемой (ых) услуги (услуг):

- дошкольное образование.

Сведения об объекте:

- отдельно стоящее здание - 2 этажа, 2362,7 кв. м.

- наличие прилегающего земельного участка (да, нет); 6766 кв. м

Название организации (учреждения) (полное юридическое наименование – согласно Уставу, краткое наименование) муниципальное бюджетное дошкольное образовательное учреждение «Детский сад №6 села Ломово Корочанского района Белгородской области» (МБДОУ «Детский сад №6 с.Ломово»)

Адрес места нахождения организации:

309204 Белгородская область, Корочанский район с.Ломово ул.Мозгового, д.29

Форма собственности (государственная, негосударственная)

Административно – территориальная подведомственность (федеральная, региональная, **муниципальная**)

Наименование и адрес вышестоящей организации:

Управление образования администрации муниципального района «Корочанский район», 309210, Белгородская область, г. Короча, улица Ленина, дом 59.

2. Краткая характеристика действующего порядка предоставления на объекте услуг населению

Сфера деятельности – дошкольное образование

Плановая мощность: посещаемость (количество обслуживаемых в день), вместимость, пропускная способность - 147 чел.

Форма оказания услуг: на объекте, с длительным пребыванием, в т.ч. проживанием, на дому, дистанционно.

Категории обслуживаемого населения по возрасту: дети

Категории обслуживаемых инвалидов: (инвалиды с нарушениями опорно-двигательного аппарата; нарушениями зрения, нарушениями слуха): **Все категории инвалидов и маломобильных граждан, в том числе инвалиды по зрению, с нарушением опорно-двигательного аппарата, с нарушением слуха, с нарушением умственного развития.**

3. Оценка состояния и имеющихся недостатков в обеспечении условий доступности для инвалидов объекта

№ п/п	Основные показатели доступности для инвалидов объекта	Оценка состояния и имеющихся недостатков в обеспечении условий доступности для инвалидов объекта
1	Выделенные стоянки автотранспортных средств для инвалидов	ДП-В
2	Сменные кресла-коляски	ДП-В
3	Адаптированные лифты	ВНД
4	Поручни	ДЧ-В
5	Пандусы	ДЧ-В
6	Подъемные платформы (аппарели)	ВНД
7	Раздвижные двери	ВНД
8	Доступные входные группы	ДУ
9	Доступные санитарно-гигиенические помещения	ДУ
10	Достаточная ширина дверных проемов в стенах, лестничных маршей, площадок	ВНД
11	Надлежащее размещение оборудования и носителей информации, необходимых для обеспечения беспрепятственного доступа к объектам (местам предоставления услуг) инвалидов, имеющих стойкие расстройства функции зрения, слуха и передвижения)	ВНД
12	Дублирование необходимой для инвалидов, имеющих стойкие расстройства функции зрения, зрительной информации – звуковой информацией, а также надписей, знаков, выполненных рельефно-точечным шрифтом Брайля и на контрастном фоне	ДУ
13	Дублирование необходимой для инвалидов по слуху звуковой информации зрительной информацией	ВНД
14	Иные	ВНД

4. Оценка состояния и имеющихся недостатков в обеспечении условий доступности для инвалидов предоставляемых услуг

№ п/п	Основные показатели доступности для инвалидов объекта	Оценка состояния и имеющихся недостатков в обеспечении условий доступности для инвалидов объекта
1	Наличие при входе в объект вывески с названием организации, графиком работы организации, планом здания, выполненных рельефно-точечным шрифтом Брайля и на контрастном фоне	ДП-В
2	Обеспечение инвалидам помощи, необходимой для получения в доступной для них форме информации о правилах предоставления услуги, в том числе об оформлении необходимых для получения услуги	ДУ

	документов, о совершении ими других необходимых для получения услуги действий	
3	Проведение инструктирования или обучения сотрудников, предоставляющих услуги населению, для работы с инвалидами, по вопросам, связанным с обеспечением доступности для них объектов и услуг	ДУ
4	Наличие работников организаций, на которых административно-распорядительным актом возложено оказание инвалидам помощи при предоставлении им услуг	ДУ
5	Предоставление услуги с сопровождением инвалида по территории объекта работником организации	ВНД
6	Предоставление инвалидам по слуху при необходимости услуги с использованием русского жестового языка, включая обеспечение допуска на объект сурдопереводчика, тифлопереводчика	ВНД
7	Соответствие транспортных средств, используемых для предоставления услуг населению, требованиям их доступности для инвалидов	ВНД
8	Обеспечение допуска на объект, в котором предоставляются услуги, собаки-проводника при наличии документа, подтверждающего ее специальное обучение, выданного по форме и в порядке, утвержденном приказом Министерства труда и социальной защиты Российской Федерации	ДУ
9	Наличие в одном из помещений, предназначенных для проведения массовых мероприятий, индукционных петель и звукоусиливающей аппаратуры	ВНД
10	Адаптация официального сайта и организации, предоставляющих услуги в сфере образования, для лиц с нарушением зрения (слабовидящих)	ДП-В
11	Обеспечение предоставления услуг тьютора	ДП-В
12	иные	ДУ

5. Предлагаемые управленческие решения по срокам и объемам работ, необходимым для приведения объекта и порядка предоставления на нем услуг в соответствие с требованиями законодательства Российской Федерации об обеспечении условий их доступности для инвалидов

№ п/п	Предлагаемые управленческие решения по срокам и объемам работ, необходимым для приведения объекта и порядка предоставления на нем услуг в соответствие с требованиями законодательства Российской Федерации об обеспечении условий их доступности для инвалидов	Сроки
1	Выделенные стоянки автотранспортных средств для инвалидов	2021 г.
2	Адаптированные лифты	2030 г.
3	Подъемные платформы	2030 г.
4	Раздвижные двери	2032 г.
5	Доступные входные группы	2026 г.
6	Доступная ширина дверных проемов в стенах, лестничных маршей, площадок	2030 г.
7	Надлежащее размещение оборудования и носителей информации, необходимых для обеспечения беспрепятственного доступа к объектам (местам)	2030 г.

	предоставления услуг) инвалидов, имеющих стойкие нарушения функции зрения, слуха и передвижения.	
8	Дублирование необходимой для инвалидов, имеющих стойкие нарушения функции зрения, зрительной информации – звуковой информации, а так же надписей, знаков и иной текстовой и графической информации – знаками, выполненными рельефно-точечным шрифтом Брайля и на контрастном фоне	2025 г.
9.	Дублирование необходимой для инвалидов по слуху звуковой информации, зрительной информации	2025 г.
№ п/п	Предлагаемые управленческие решения по объемам работ, необходимых для приведения порядка предоставления на нем услуг в соответствие с требованиями законодательства Российской Федерации об обеспечении условий их доступности для инвалидов	Сроки
1	Наличие при входе в объект вывески с названием организации, графиком работы, плана здания, выполненными рельефно-точечным шрифтом Брайля и на контрастном фоне	2021 г.
2	Обеспечение инвалидам помощи, необходимой для получения в доступной для них форме информации о правилах предоставления услуги, в том числе об оформлении необходимых для получения услуги документов, о совершении ими других необходимых для получения услуги действий	2021 г.
3	Предоставление услуги с сопровождением инвалида по территории объекта работником организации	2030 г.
4	Предоставление инвалидам по слуху, при необходимости, услуги с использованием русского жестового языка, включая обеспечение допуска на объект сурдопереводчика, тифлопереводчика	2030 г.
5	Обеспечение допуска на объект, в котором предоставляется услуга, собаки-проводника	2030 г.
6	Наличие в одном из помещений, предназначенных для проведения массовых мероприятий, индукционных петель и звукоусиливающая аппаратура	2027 г.
7	Соответствие транспортных средств, используемых для предоставления услуг населению, требованиям их доступности для инвалидов	2027 г.
8	Обеспечение предоставления услуг тьютора	2030 г.

Председатель комиссии:
МБДОУ «Детский сад №6 с.Ломово»



Н.В.Шаталова

Члены рабочей группы
Старший воспитатель
Воспитатель
Медсестра
Учитель-дефектолог/педагог-психолог
Учитель-логопед



Ю.В.Городова
Е.В.Абросимова
О.А.Головина
Л.В.Ефанова
Е.А.Шумаева

УТВЕРЖДАЮ
Начальник управления образования
муниципального района
«Корочанский район»
Крештель Г.И.
" " " 2021 г.



**АКТ ОБСЛЕДОВАНИЯ
К ПАСПОРТУ ДОСТУПНОСТИ
объекта социальной инфраструктуры**

1. Общие сведения об объекте

- 1.1. Наименование (вид) объекта Муниципальное бюджетное дошкольное образовательное учреждение «Детский сад №6 села Ломово Корочанского района Белгородской области»
- 1.2. Адрес объекта 309204 Белгородская область, Корочанский район с.Ломово ул.Мозгового, д.29
- 1.3. Сведения о размещении объекта:
 - отдельно стоящее здание 2 этажа, 2362,7 кв.м
 - наличие прилегающего земельного участка (да, нет); да, 6766 кв.м
- 1.4. Год постройки здания 1980, последнего капитального ремонта 2019
- 1.5. Дата предстоящих плановых ремонтных работ: текущего июля 2022 г., капитального 2029 г.
- 1.6. Название организации (учреждения), (полное юридическое наименование – согласно Уставу, краткое наименование) Муниципальное бюджетное дошкольное образовательное учреждение «Детский сад №6 села Ломово Корочанского района Белгородской области»; МБДОУ «Детский сад №6 с.Ломово»
- 1.7. Юридический адрес организации (учреждения) 309204 Белгородская область, Корочанский район с.Ломово ул.Мозгового, д.29

2. Характеристика деятельности организации на объекте

Дополнительная информация дошкольное образование

3. Состояние доступности объекта

- 3.1 Путь следования к объекту пассажирским транспортом
(описать маршрут движения с использованием пассажирского транспорта)
Рейсовый автобус «Короча-Белгород»
наличие адаптированного пассажирского транспорта к объекту нет
- 3.2 Путь к объекту от ближайшей остановки пассажирского транспорта:
 - 3.2.1 расстояние до объекта от остановки транспорта 700 м
 - 3.2.2 время движения (пешком) 20 мин
 - 3.2.3 наличие выделенного от проезжей части пешеходного пути да
 - 3.2.4 Перекрестки: нет
 - 3.2.5 Информация на пути следования к объекту: нет
 - 3.2.6 Перепады высоты на пути: есть (бордюры)
Их обустройство для инвалидов на коляске: нет

3.3 Организация доступности объекта для инвалидов – форма обслуживания

№№ п/п	Категория инвалидов (вид нарушения)	Вариант организации до- ступности объекта (формы обслуживания)*
1.	Все категории инвалидов и МГН	
	<i>в том числе инвалиды:</i>	
2.	передвигающиеся на креслах-колясках	ДП-В
3.	с нарушениями опорно-двигательного аппарата	ДЧ-В
4.	с нарушениями зрения	ДУ
5.	с нарушениями слуха	ВНД
6.	с нарушениями умственного развития	ДУ

* - указывается один из вариантов: «А», «Б», «ДУ», «ВНД»

3.4 Состояние доступности основных структурно-функциональных зон

№№ п/п	Основные структурно- функциональные зоны	Состояние доступности, в том числе для основных категорий инвалидов**	Приложение	
			№ на плане	№ фо- то
1	Территория, прилегающая к зданию (участок)	ДП-В	1	1
2	Вход (входы) в здание	ДЧ-В	2	2
3	Путь (пути) движения внутри зда- ния (в т.ч. пути эвакуации)	ДУ	3	3
4	Зона целевого назначения здания (целевого посещения объекта)	ДУ	4	4
5	Санитарно-гигиенические помеще- ния	ДУ	5	5
6	Система информации и связи (на всех зонах)	ВНД	6	6
7	Пути движения к объекту (от оста- новки транспорта)	ДУ	7	7

** Указывается: ДП-В - доступно полностью всем; ДП-И (К, О, С, Г, У) – доступно полностью избирательно (указать категории инвалидов); ДЧ-В - доступно частично всем; ДЧ-И (К, О, С, Г, У) – доступно частично избирательно (указать категории инвалидов); ДУ - доступно условно, ВНД - недоступно

3.5. Итоговое заключение о состоянии доступности объекта социальной инфраструктуры: Муниципальное бюджетное дошкольное образовательное учреждение «Детский сад №6 села Ломово Корочанского района Белгородской области»

4. Управленческое решение (проект)

4.1. Рекомендации по адаптации основных структурных элементов объекта:

№ № п \п	Основные структурно-функциональные зоны объекта	Рекомендации по адаптации объекта (вид работы)*
1	Территория, прилегающая к зданию (участок)	Не нуждается
2	Вход (входы) в здание	Капитальный ремонт
3	Путь (пути) движения внутри здания (в т.ч. пути эвакуации)	Капитальный ремонт
4	Зона целевого назначения здания (целевого посещения объекта)	Текущий, капитальный ремонт
5	Санитарно-гигиенические помещения	Капитальный ремонт
6	Система информации на объекте (на всех зонах)	Индивидуальное решение с ТСП
7	Пути движения к объекту (от остановки транспорта)	Не нуждается
8.	Все зоны и участки	Капитальный ремонт

* - указывается один из вариантов (видов работ): не нуждается; ремонт (текущий, капитальный); индивидуальное решение с ТСП; технические решения невозможны – организация альтернативной формы обслуживания

4.2. Период проведения работ **2021-2030 г.г.**

в рамках исполнения плана по адаптации объекта социальной инфраструктуры к потребностям инвалидов и других маломобильных групп населения, прилагаемому к паспорту доступности.

4.3. Ожидаемый результат (по состоянию доступности) после выполнения работ по адаптации **ДЧ-В**

(Оценка результата исполнения плана по адаптации объекта социальной инфраструктуры к потребностям инвалидов и других маломобильных групп населения)

4.4. Для принятия решения **требуется**, не требуется (нужное подчеркнуть):

4.4.1. Согласование на **Комиссии по координации деятельности в сфере формирования доступной среды жизнедеятельности для инвалидов и других маломобильных групп населения**

(наименование Комиссии по координации деятельности в сфере обеспечения доступной среды жизнедеятельности для инвалидов и других МГН)

требуется

4.4.2. согласование работ с надзорными органами (**в сфере проектирования и строительства архитектуры, охраны памятников, другое - указать**) **да**

4.4.3. техническая экспертиза; **разработка проектно-сметной документации;**

4.4.4. согласование **с вышестоящей организацией** (собственником объекта);

4.4.5. **другое с общественными организациями инвалидов**

4.5. Информация может быть размещена (обновлена) на Карте доступности субъекта Российской Федерации – **да, <https://www.zhit-vmeste.ru>**

(наименование сайта, портала)

5. Особые отметки

ПРИЛОЖЕНИЯ:

Результаты обследования:

- | | |
|--|-----------|
| 1. Территории, прилегающей к объекту | на 2-х л. |
| 2. Входа (входов) в здание | на 1-м л. |
| 3. Путей движения в здании | на 2-х л. |
| 4. Зоны целевого назначения объекта | на 4-х л. |
| 5. Санитарно-гигиенических помещений | на 1-м л. |
| 6. Системы информации (и связи) на объекте | на 2-х л. |

Результаты фотофиксации на объекте имеются на 13 л.

Поэтажные планы, паспорт БТИ основного здания и пристройки на 19 л.

Другое (в том числе дополнительная информация о путях движения к объекту)

Члены комиссии:



Председателем заведующий Шатаева А.В.	Шатаева А.В.	Шатаева А.В.
Терехова Ю.В., ст. воспитатель	(Должность, Ф.И.О.)	(Подпись)
воспитатель Красникова Е.В.	(Должность, Ф.И.О.)	(Подпись)
медсестра Яковлева О.А.	(Должность, Ф.И.О.)	(Подпись)
учитель-дефектолог Котикова Л.В.	(Должность, Ф.И.О.)	(Подпись)
учитель-исследователь Шумаева Е.А.	(Должность, Ф.И.О.)	(Подпись)

В том числе: представители общественных организаций инвалидов

(Должность, Ф.И.О.)

(Подпись)

(Должность, Ф.И.О.)

(Подпись)

Приложение 1
к Акту обследования к паспорту доступности от «__» _____ 20__ г.

I Результаты обследования:

1. Территории, прилегающей к зданию (участка)

Муниципальное бюджетное дошкольное образовательное учреждение «Детский сад №6 села Ломово Корочанского района Белгородской области»

309204 Белгородская область, Корочанский район с.Ломово ул.Мозгового, д.29

Наименование объекта, адрес

№ п/п	Наименование функционально-планировочного элемента	Наличие элемента			Выявленные нарушения и замечания		Работы по адаптации объектов	
		есть/нет	№ на плане	№ фото	Содержание	Значимо для инвалида (категория)	Содержание	Виды работ
1.1	Вход (входы) на территорию	есть	-	1,2	Отсутствует таксофон, почтовый ящик	К,С,О,Г,У	Приобретение таксофона, почтового ящика	Капитальный ремонт
1.2	Путь (пути) движения на территории	есть	-	3	-	-	-	-
1.3	Лестница (наружная)	есть	-	-	-	-	-	-
1.4	Пандус (наружный)	есть	-	-	-	-	-	-
1.5	Автостоянка и парковка	есть	-	4	Отсутствует знак и разметка «Стоянка для инвалидов»	К,С,О,Г,У	Согласование вопроса о нанесении разметки и установки знака «Стоянка для инвалидов» с администрацией Ломовского сельского поселения (не менее двух мест)	Установка знака «Стоянка для инвалидов», нанесение разметки «Стоянка для инвалидов»
	ОБЩИЕ требования к зоне	Беспрепятственное и удобное передвижение МГН по участку к зданию, информационная поддержка на всех путях движения МГН						

II Заключение по зоне:

Наименование структурно-функциональной зоны	Состояние доступности* (к пункту 3.4 Акта обследования ОСИ)	Приложение		Рекомендации по адаптации (вид работы)** к пункту 4.1 Акта обследования ОСИ
		№ на плане	№ фото	
Территории, прилегающей к зданию	ДУ (К,О,С,Г,У)	-	1-4	Капитальный ремонт

* указывается: **ДП-В** - доступно полностью всем; **ДП-И** (К, О, С, Г, У) – доступно полностью избирательно (указать категории инвалидов); **ДЧ-В** - доступно частично всем; **ДЧ-И** (К, О, С, Г, У) – доступно частично избирательно (указать категории инвалидов); **ДУ** - доступно условно, **ВНД** - недоступно

**указывается один из вариантов: не нуждается; ремонт (текущий, капитальный); индивидуальное решение с ТСР; технические решения невозможны – организация альтернативной формы обслуживания

Комментарий к заключению: Согласование вопроса с ФГУП «Почта России», администрацией Ломовского сельского поселения

Приложение 2
к Акту обследования к паспорту доступности от «__» _____ 20__ г.

I Результаты обследования:
2. Входа (входов) в здание

Муниципальное бюджетное дошкольное образовательное учреждение «Детский сад №6 села Ломово Корочанского района Белгородской области»
309204 Белгородская область, Корочанский район с.Ломово ул.Мозгового, д.29
Наименование объекта, адрес

№ функционально-планировочного элемента	Наименование элемента	Наличие элемента			Выявленные нарушения и замечания		Работы по адаптации объектов	
		есть/нет	№ на плане	№ фото	Содержание	Значимо для инвалида (категория)	Содержание	Виды работ
2.1	Лестница	есть	-	5-7	Лестница не оснащена пандусом	К,С,У,О,Г	Оснащение лестницы пандусом	Капитальный ремонт
2.2	Пандус (наружный)	есть	-	-	-	-	-	-
2.3	Входная площадка (перед дверью)	есть	-	8	-	-	-	-
2.4	Дверь (входная)	есть	-	9	-	-	-	-
2.5	Тамбур	есть	-	10	-	-	-	-
ОБЩИЕ требования к зоне		Как минимум один вход, приспособленный для МГН.						

II Заключение по зоне:

Наименование структурно-функциональной зоны	Состояние доступности* (к пункту 3.4 Акта обследования ОСИ)	Приложение		Рекомендации по адаптации (вид работы)** к пункту 4.1 Акта обследования ОСИ
		№ на плане	№ фото	
Входа (входов) в здание	ДУ (К,О,С,Г,У)	-	5-10	Капитальный ремонт

* указывается: ДП-В - доступно полностью всем; ДП-И (К, О, С, Г, У) – доступно полностью избирательно (указать категории инвалидов); ДЧ-В - доступно частично всем; ДЧ-И (К, О, С, Г, У) – доступно частично избирательно (указать категории инвалидов); ДУ - доступно условно, ВНД - недоступно

**указывается один из вариантов: не нуждается; ремонт (текущий, капитальный); индивидуальное решение с ТСР; технические решения невозможны – организация альтернативной формы обслуживания

Комментарий к заключению: **решение возможно в ходе проведения капитального ремонта**

Приложение 3
к Акту обследования к паспорту доступности от «___» _____ 20__ г.

I Результаты обследования:

3. Пути (путей) движения внутри здания (в т.ч. путей эвакуации)

Муниципальное бюджетное дошкольное образовательное учреждение «Детский сад №6 села Ломово Корочанского района Белгородской области»

309204 Белгородская область, Корочанский район с.Ломово ул.Мозгового, д.29

Наименование объекта, адрес

№ п/п	Наименование функционально-планировочного элемента	Наличие элемента			Выявленные нарушения и замечания		Работы по адаптации объектов	
		есть/нет	№ на плане	№ фото	Содержание	Значимо для инвалида (категория)	Содержание	Виды работ
3.1	Коридор (вестибюль, зона ожидания, галерея, балкон)	есть	-	11	Отсутствуют поручни	К,С,У,О,Г	Установка поручней	капитальный ремонт
3.2	Лестница (внутри здания)	Есть	-	12-13	Высота ступеней 9 см, 15 см, высота перил 71 см, 117 см	К,С,У,О,Г	-	-
3.3	Пандус (внутри здания)	нет	-	-	-	-	-	-
3.4	Лифт пассажирский (или подъемник)	нет	-	-	-	-	-	-
3.5	Дверь	есть	-	14	Ширина дверей 0,78 см, порог 9 см	К,С,У,О,Г	-	-
3.6	Пути эвакуации (в т.ч. зоны безопасности)	есть	-	15-16	Через вход	К,С,У,О,Г	-	-
ОБЩИЕ требования к зоне		Определение наиболее рациональных путей к зоне целевого назначения						

II Заключение по зоне:

Наименование структурно-функциональной зоны	Состояние доступности* (к пункту 3.4 Акта обследования ОСИ)	Приложение		Рекомендации по адаптации (вид работы)** к пункту 4.1 Акта обследования ОСИ
		№ на плане	№ фото	
Пути (путей) движения внутри здания (в т.ч. путей эвакуации)	ДУ (К,О,С, У, Г)	-	11-16	Капитальный ремонт

* указывается: **ДП-В** - доступно полностью всем; **ДП-И** (К, О, С, Г, У) – доступно полностью избирательно (указать категории инвалидов); **ДЧ-В** - доступно частично всем; **ДЧ-И** (К, О, С, Г, У) – доступно частично избирательно (указать категории инвалидов); **ДУ** - доступно условно, **ВНД** - недоступно

**указывается один из вариантов: не нуждается; ремонт (текущий, капитальный); индивидуальное решение с ТСР; технические решения невозможны – организация альтернативной формы обслуживания

Комментарий к заключению: **техническое решение возможно в ходе проведения капитального ремонта**

Приложение 4 (I)
к Акту обследования к паспорту доступности от «___» _____ 20__ г.

I Результаты обследования:

4. Зоны целевого назначения здания (целевого посещения объекта)

Вариант I – зона обслуживания инвалидов

Муниципальное бюджетное дошкольное образовательное учреждение «Детский сад №6 села Ломово Корочанского района Белгородской области»

309204 Белгородская область, Корочанский район с.Ломово ул.Мозгового, д.29

Наименование объекта, адрес

№ п/п	Наименование функционально-планировочного элемента	Наличие элемента			Выявленные нарушения и замечания		Работы по адаптации объектов	
		есть/нет	№ на плане	№ фото	Содержание	Значимо для инвалида (категория)	Содержание	Виды работ
4.1	Кабинетная форма обслуживания	нет	-	-	-	-	-	-
4.2	Зальная форма обслуживания	есть	-	17-20	Не выделено не менее 5% мест для инвалидов и других МГН от общей вместимости, ширина двери 0,83 см	-	-	-
4.3	Прилавочная форма обслуживания	нет	-	-	-	-	-	-
4.4	Форма обслуживания с перемещением по маршруту	нет	-	-	-	-	-	-
4.5	Кабина индивидуального обслуживания	нет	-	-	-	-	-	-
	ОБЩИЕ требования к зоне	-	-	-	-	-	-	-

II Заключение по зоне:

Наименование структурно-функциональной зоны	Состояние доступности* (к пункту 3.4 Акта обследования ОСИ)	Приложение		Рекомендации по адаптации (вид работы)** к пункту 4.1 Акта обследования ОСИ
		№ на плане	№ фото	
Зоны целевого назначения здания (целевого посещения объекта) Вариант 1 – зона обслуживания инвалидов	ДУ (К,О,С, У, Г)	-	17-20	Текущий, капитальный ремонт

* указывается: **ДП-В** - доступно полностью всем; **ДП-И** (К, О, С, Г, У) – доступно полностью избирательно (указать категории инвалидов); **ДЧ-В** - доступно частично всем; **ДЧ-И** (К, О, С, Г, У) – доступно частично избирательно (указать категории инвалидов); **ДУ** - доступно условно, **ВНД** - недоступно

**указывается один из вариантов: не нуждается; ремонт (текущий, капитальный); индивидуальное решение с ТСР; технические решения невозможны – организация альтернативной формы обслуживания

Комментарий к заключению: _____

Приложение 4 (II)
к Акту обследования к паспорту доступности от «__» _____ 20__ г.

I Результаты обследования:

4. Зоны целевого назначения здания (целевого посещения объекта)

Вариант II – места приложения труда

Муниципальное бюджетное дошкольное образовательное учреждение «Детский сад №6 села Ломово Корочанского района Белгородской области»
309204 Белгородская область, Корочанский район с.Ломово ул.Мозгового, д.29

Наименование функционально-планировочного элемента	Наличие элемента			Выявленные нарушения и замечания		Работы по адаптации объектов	
	есть/нет	№ на плане	№ фото	Содержание	Значимо для инвалида (категория)	Содержание	Виды работ
Место приложения труда	-	-	-	-	-	-	-

II Заключение по зоне:

Наименование структурно-функциональной зоны	Состояние доступности* (к пункту 3.4 Акта обследования ОСИ)	Приложение		Рекомендации по адаптации (вид работы)** к пункту 4.1 Акта обследования ОСИ
		№ на плане	№ фото	
Зоны целевого назначения здания (целевого посещения объекта) Вариант II – места приложения труда	-	-	-	-

* указывается: **ДП-В** - доступно полностью всем; **ДП-И** (К, О, С, Г, У) – доступно полностью избирательно (указать категории инвалидов); **ДЧ-В** - доступно частично всем; **ДЧ-И** (К, О, С, Г, У) – доступно частично избирательно (указать категории инвалидов); **ДУ** - доступно условно, **ВНД** - недоступно

**указывается один из вариантов: не нуждается; ремонт (текущий, капитальный); индивидуальное решение с ТСР; технические решения невозможны – организация альтернативной формы обслуживания

Комментарий к заключению: _____

Приложение 4(III)
к Акту обследования к паспорту доступности от «___» _____ 20__ г.

I Результаты обследования:

4. Зоны целевого назначения здания (целевого посещения объекта)

Вариант III – жилые помещения

Муниципальное бюджетное дошкольное образовательное учреждение «Детский сад №6 села Ломово Корочанского района Белгородской области»
309204 Белгородская область, Корочанский район с.Ломово ул.Мозгового, д.29

Наименование функционально-планировочного элемента	Наличие элемента			Выявленные нарушения и замечания		Работы по адаптации объектов	
	есть/нет	№ на плане	№ фото	Содержание	Значимо для инвалида (категория)	Содержание	Виды работ
Жилые помещения	-	-	-	-	-	-	-

II Заключение по зоне:

Наименование структурно-функциональной зоны	Состояние доступности* (к пункту 3.4 Акта обследования ОСИ)	Приложение		Рекомендации по адаптации (вид работы)** к пункту 4.1 Акта обследования ОСИ
		№ на плане	№ фото	
Зоны целевого назначения здания (целевого посещения объекта) Вариант III – жилые помещения	-	-	-	-

* указывается: **ДП-В** - доступно полностью всем; **ДП-И** (К, О, С, Г, У) – доступно полностью избирательно (указать категории инвалидов); **ДЧ-В** - доступно частично всем; **ДЧ-И** (К, О, С, Г, У) – доступно частично избирательно (указать категории инвалидов); **ДУ** - доступно условно, **ВНД** - недоступно

**указывается один из вариантов: не нуждается; ремонт (текущий, капитальный); индивидуальное решение с ТСР; технические решения невозможны – организация альтернативной формы обслуживания

Комментарий к заключению: _____

I Результаты обследования:

5. Санитарно-гигиенических помещений

Муниципальное бюджетное дошкольное образовательное учреждение «Детский сад №6 села Ломово Корочанского района Белгородской области»
309204 Белгородская область, Корочанский район с.Ломово ул.Мозгового, д.29

Наименование объекта, адрес

№ п/п	Наименование функционально-планировочного элемента	Наличие элемента			Выявленные нарушения и замечания		Работы по адаптации объектов	
		есть/нет	№ на плане	№ фото	Содержание	Значимо для инвалида (категория)	Содержание	Виды работ
5.1	Туалетная комната	есть	-	21-22, 25	-	-	-	-
5.2	Душевая/ ванная комната	есть	-	26	-	-	-	-
5.3	Бытовая комната (гардеробная)	нет	-	-	-	-	-	-
	ОБЩИЕ требования к зоне		Наличие информирующих обозначений, дублированных рельефными знаками, обустройство разделок					

II Заключение по зоне:

Наименование структурно-функциональной зоны	Состояние доступности* (к пункту 3.4 Акта обследования ОСИ)	Приложение		Рекомендации по адаптации (вид работы)** к пункту 4.1 Акта обследования ОСИ
		№ на плане	№ фото	
Санитарно-гигиенические помещения	ДУ (К,О,С, У, Г)	-	21-22	Капитальный ремонт

* указывается: ДП-В - доступно полностью всем; ДП-И (К, О, С, Г, У) – доступно полностью избирательно (указать категории инвалидов); ДЧ-В - доступно частично всем; ДЧ-И (К, О, С, Г, У) – доступно частично избирательно (указать категории инвалидов); ДУ - доступно условно, ВНД - недоступно

**указывается один из вариантов: не нуждается; ремонт (текущий, капитальный); индивидуальное решение с ТСР; технические решения невозможны – организация альтернативной формы обслуживания

Комментарий к заключению: _____

I Результаты обследования:

6. Системы информации на объекте

Муниципальное бюджетное дошкольное образовательное учреждение «Детский сад №6 села Ломово Корочанского района Белгородской области»
309204 Белгородская область, Корочанский район с.Ломово ул.Мозгового, д.29

Наименование объекта, адрес

№ п/п	Наименование функционально-планировочного элемента	Наличие элемента			Выявленные нарушения и замечания		Работы по адаптации объектов	
		есть/нет	№ на плане	№ фото	Содержание	Значимо для инвалида (категория)	Содержание	Виды работ
6.1	Визуальные средства	есть	-	23-24	Отсутствует непрерывность информации, своевременность ориентирования и однозначного опознавания объектов и мест посещения, эвакуации и предоставляемых услуг	К,О,Г,С,У	Приобретение информационного табло	Установка информационного табло
6.2	Акустические средства	нет	-	-	Отсутствуют акустические средства	К,О,Г,С,У	Приобретение акустических средств	Установка акустических средств
6.3	Тактильные средства	нет	-	-	Отсутствуют тактильные средства	К,О,Г,С,У	Приобретение тактильных средств	Установка тактильных средств
ОБЩИЕ требования к зоне		Система средств информации и сигнализации об опасности должны быть комплексными для всех категорий инвалидов (визуальными, звуковыми, тактильными) и соответствовать ГОСТ. Система извещения о пожаре – световая, синхронно со звуковой.						

II Заключение по зоне:

Наименование структурно-функциональной зоны	Состояние доступности* (к пункту 3.4 Акта обследования ОСИ)	Приложение		Рекомендации по адаптации (вид работы)** к пункту 4.1 Акта обследования ОСИ
		№ на плане	№ фото	
Системы информации на объекте	ВНД (К,О,С, У, Г)	-	23-24	Индивидуальное решение с ТСР

* указывается: ДП-В - доступно полностью всем; ДП-И (К, О, С, Г, У) – доступно полностью избирательно (указать категории инвалидов); ДЧ-В - доступно частично всем; ДЧ-И (К, О, С, Г, У) – доступно частично избирательно (указать категории инвалидов); ДУ - доступно условно, ВНД - недоступно

**указывается один из вариантов: не нуждается; ремонт (текущий, капитальный); индивидуальное решение с ТСР; технические решения невозможны – организация альтернативной формы обслуживания

Комментарий к заключению: индивидуальное решение с ТСР

Фото №1



Фото №2



Фото №3



Фото №4



Фото №5

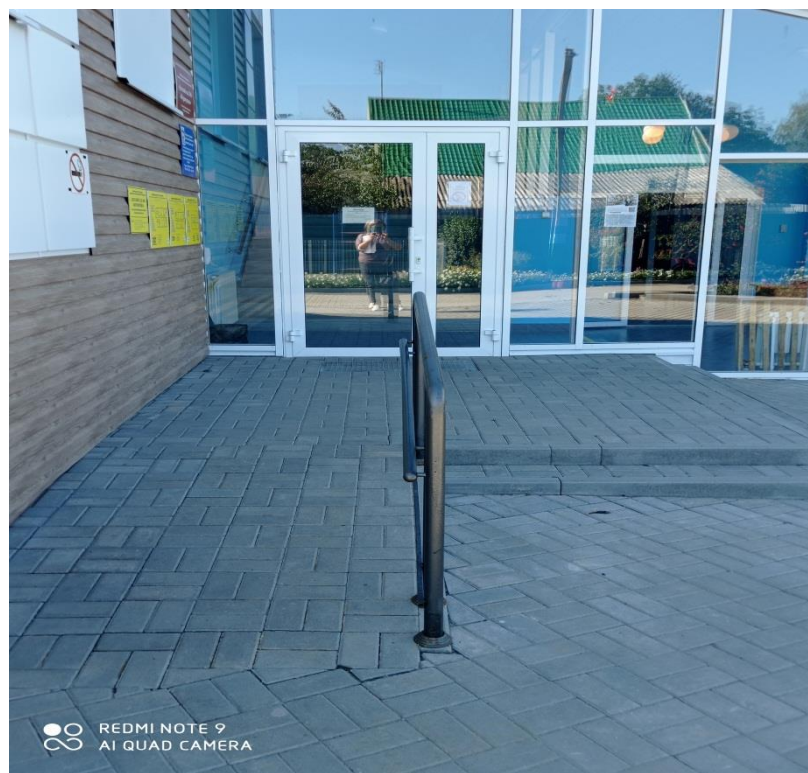


Фото №6



Фото №7



Фото №8



Φοτο Νο9



Φοτο Νο10



Фото №11



Фото №12



Фото №13

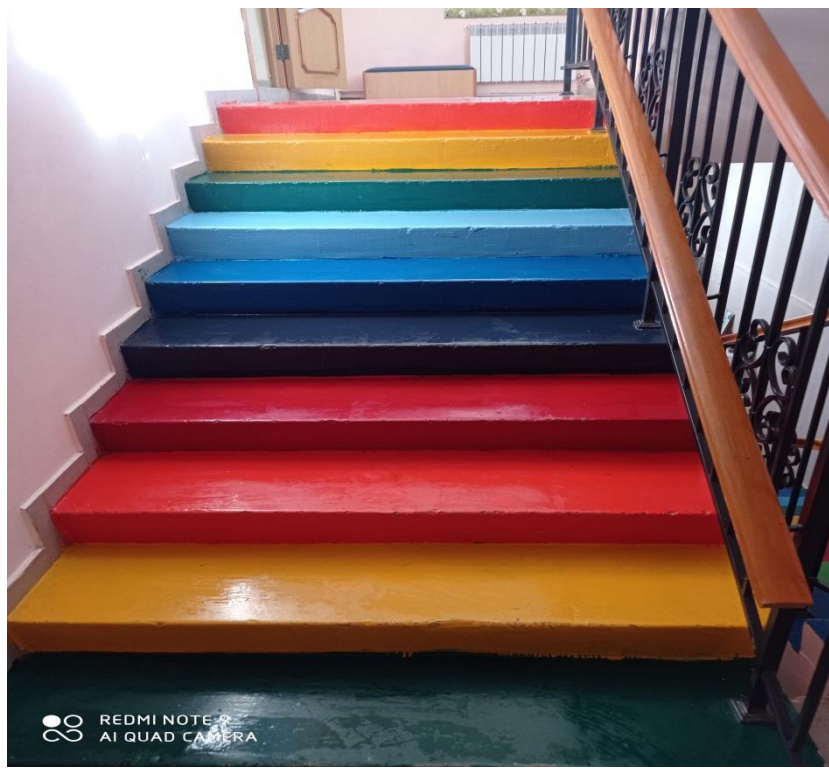


Фото №14



Фото №15

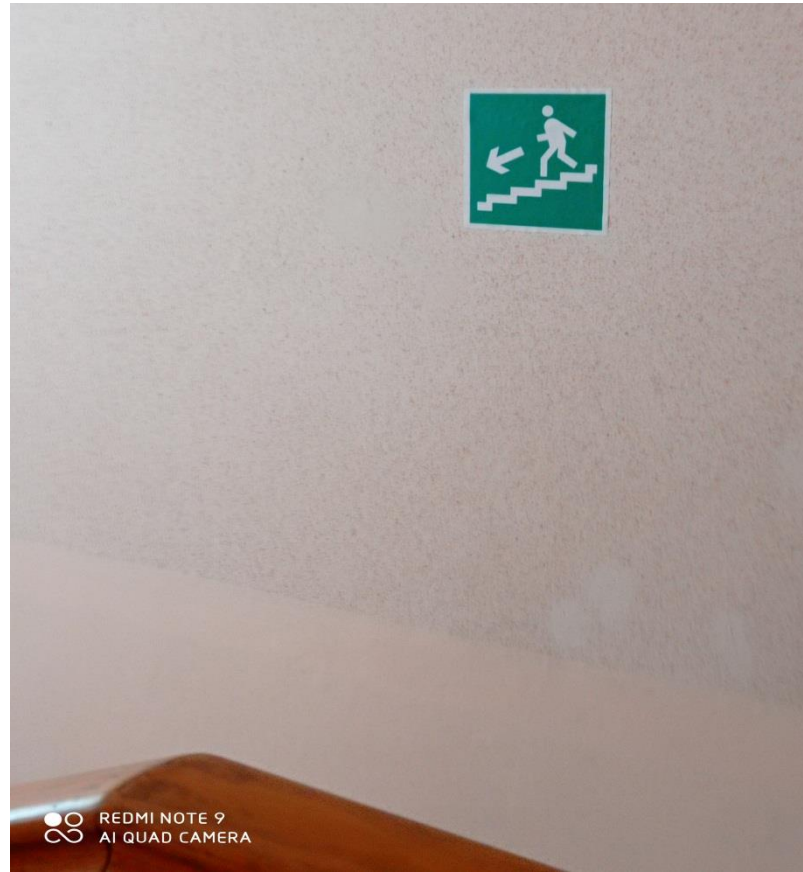


Фото №16



Фото №17



Фото №18



Фото №19

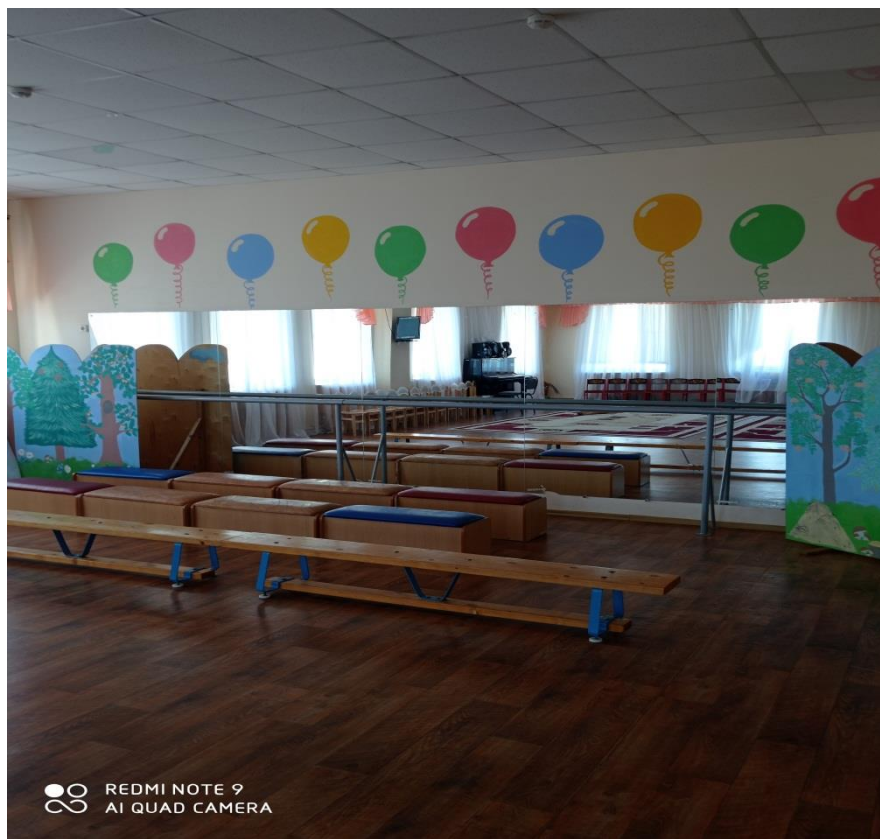


Фото №20



Фото №21

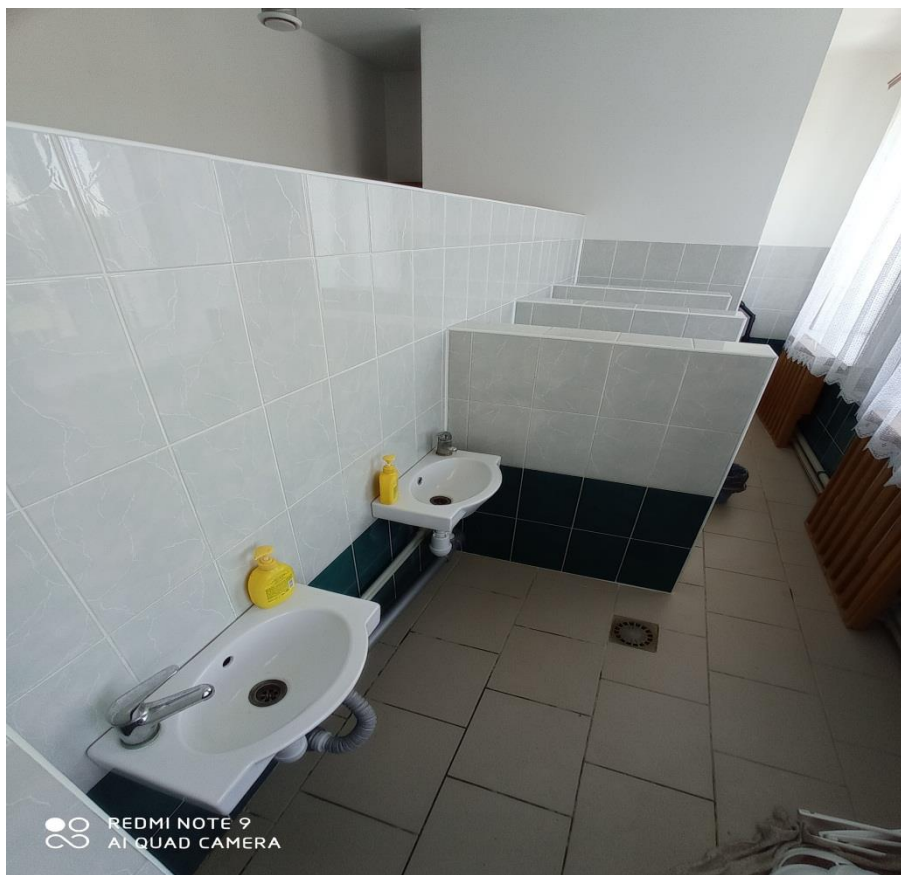


Фото №22



Фото №25



Фото №26

